

Educazione ed informazione sorveglianza epidemiologica TSE nell'ambito degli accertamenti di causa di morte di animali e procedure

Tecnico della Prevenzione Dott. Alessio Durastante



Le encefalopatie spongiformi trasmissibili (TSE) sono un gruppo di malattie che colpiscono il cervello e il sistema nervoso dell'uomo e degli animali. Sono caratterizzate da una degenerazione del tessuto cerebrale, che assume l'aspetto di una spugna.

Le TSE sono causate da un prione (noto anche come PrPres), che è una forma anomala di una proteina detta PrPc.

Il gruppo delle TSE comprende tra le altre:

- l'encefalopatia spongiforme bovina (BSE) dei bovini (compresa la BSE atipica);
- la scrapie di ovini e caprini (compresa la scrapie atipica);
- la sindrome atrofica cronica (CWD) di cervidi e alci;
- l'encefalopatia trasmissibile del visone (TME) nei visoni;
- l'encefalopatia spongiforme felina (FSE) nei gatti;
- la variante della malattia di Creutzfeldt-Jakob (vCJD) nell'uomo.

La U.O.C. Igiene degli Allevamenti e Produzioni Zootecniche della ASL 01 Avezzano - Sulmona - L'Aquila procede, nell'ambito della sorveglianza per le TSE, agli accertamenti di causa di morte degli animali della specie Bovina e Ovina.

Procedendo ad effettuare i prelievi del materiale per i test rapidi sugli animali morti per l'invio presso il laboratorio IZS Abruzzo e Molise.

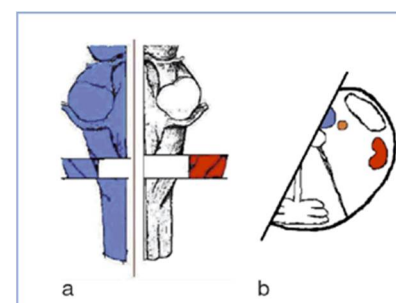
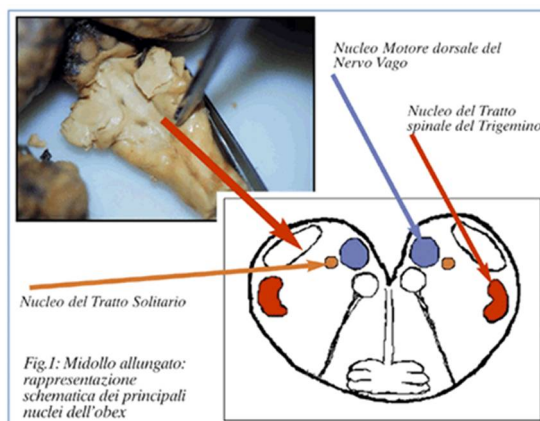
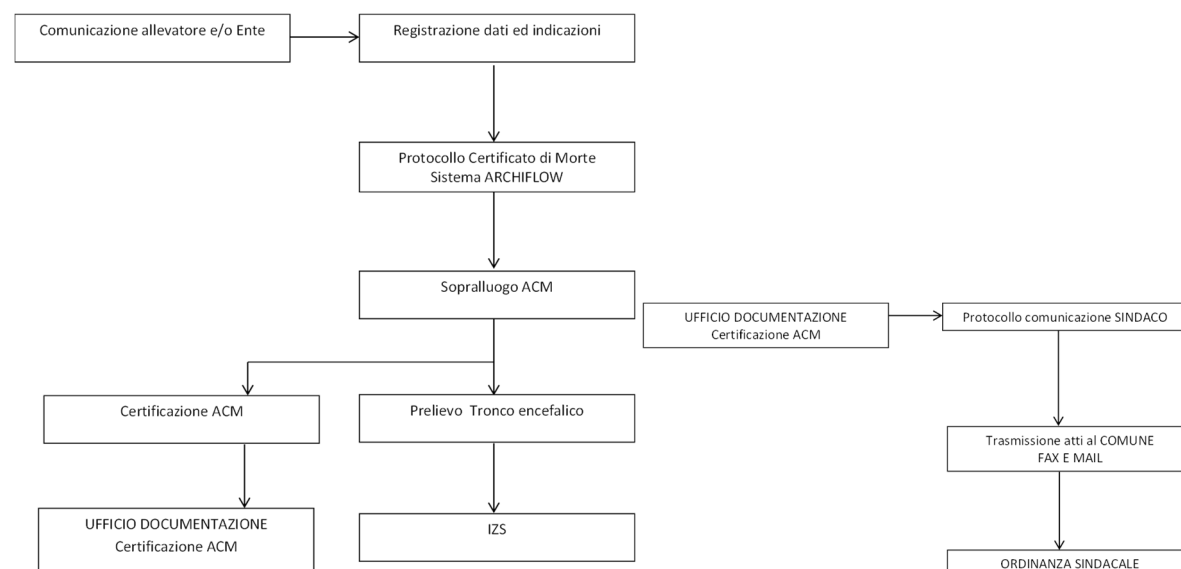
Bovini di età ≥ 48 mesi

Ovini di età > 18 mesi

Il personale Medico Veterinario della UOC procede, su comunicazione dell'allevatore proprietario dell'animale, ad effettuare sopralluogo di ACM redigendo in duplice copia il verbale di accertamento causa di morte. Contestualmente procede, sulla base delle indicazioni di legge, ad effettuare i prelievi per i test rapidi che verranno inviati successivamente all' IZS Abruzzo e Molise.

Nulla successiva fase la UOC procede con modulistica dedicata a comunicare al Sindaco competente per territorio l'avvenuta morte degli animali e richiede contestualmente l'emissione di ordinanza di smaltimento della carcassa secondo il disposto del Reg. CE 1069/2009 trattandosi di materiale di categoria specifica.

Contestualmente si procede all'aggiornamento della BDN.



ESTREMA INPORTANZA rappresenta la massima diffusione di tali informazioni a tutti gli allevatori di animali zootecnici ricadenti nel comprensorio della ASL 01 Avezzano - Sulmona - L'Aquila